



**Befestigungstechnik AG**

Bornfeldstrasse 2, Postfach, CH-4603 Olten  
Tel: ++41 (0)62 206 75 75 Fax: ++41 (0)62 206 75 86

## ***mungo* Wall Screws - MRS**

### PRODUCTION

The screws are manufactured out of high-grade steel and are afterwards heat treated. The surface is yellow galvanised and waxed, what results in lower drilling resistance. Thanks to the double leading thread construction our MRS achieves a improved anchorage and shorter screw-in procedure. The screw diameter is 7.5 mm.

- Surface Hardness: min. 600 HV1
- Core Hardness: min. 400 HV10
- Zinc Plating: min. 5  $\mu$

### DESCRIPTION

The **mungo** Wall screw allows easy installation and adjustable fixings of building material for example window-/door frames, wood battens or metal construction, without using a plug straight to concrete or masonry etc. The stress-free fastening allows small distances from edge and between anchors. There are two different types of screws:

**MRS Universal** with a head-diam. of 11 mm and a Tx30 drive-in socket

**MRS Wood** with a head-diam. of 7.5 mm (same as thread) and a Tx25 drive-in socket

- Simple Setting
- Removable
- Small edge- / space distance
- Fire resistant

### SETTING DETAILS

	Concrete B 25	Solid Brick	Hollow Brick	Aerated Concrete
Drill diameter	6	6	6 <sup>1)</sup>	do not pre-drill
Drill hole depth	40	50	70	do not pre-drill
Setting depth	30	40	60	60
Fixture thickness	Anchor length minus setting depth			
Anchor length	50 - 180			

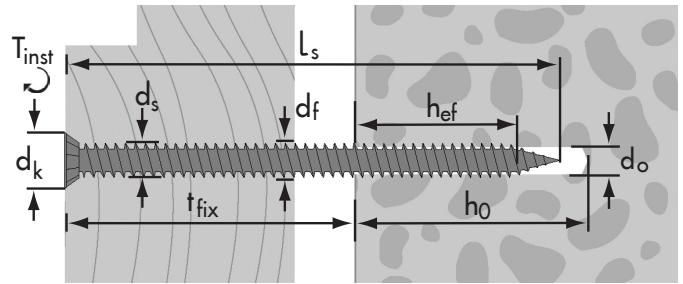
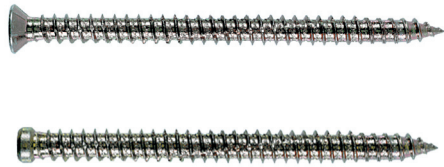
<sup>1)</sup> without percussion drilling

- Drill the hole
- Drive in anchor through fixture

### RECOMMENDED LOADS in kN

	Edge distance	Concrete B25	Solid Brick	Hollow Brick	Aerated Concrete
Tensile load	> 30 mm	1.2	0.8	0.2	0.2
Shear load	> 30 mm	0.8	0.5	0.2	0.1
	> 60 mm	1.6	1.2	0.5	0.3

- Ultimate Tightening Torque: 31 Nm
- Ultimate Shear Load: 16 kN
- Recommended Bending Moment: 17 Nm



**Benennung**

Schraube T30

Stahl verzinkt

**Eigenschaften**

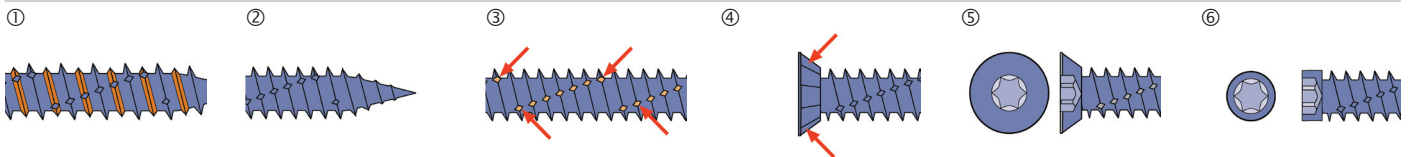
Durchsteckmontage

Spreizdruckfreie Befestigung

**Baustoffe**



**Merkmale**



① Geringer Eindrehwiderstand mit doppelgängigem Gewinde und gleitbeschichteter Oberfläche

② Ausgerollte Montagespitze dient als Montagehilfe

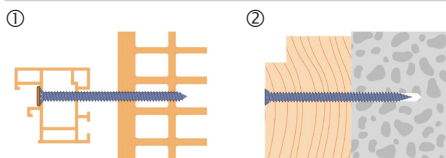
③ Erhöhte Verankerungssicherheit mit Fräsrippen

④ Spannungsfreies Versenken im Anbauteil mit Fräsrippen

⑤ MRS-U Universal mit Kopf- $\varnothing$  11.5 mm / T30

⑥ MRS-H Holz mit Kopf- $\varnothing$  8.3 mm / T30

**Anwendungen**



① Anwendung Distanzmontage in Lochstein mit Abdeckkappe T30

② Anwendung Holzkonstruktion in Beton

- Für Montage von Hohlprofilen

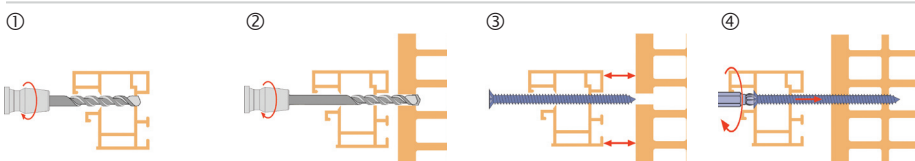
- Kleiner Rand- und Achsabstand, spreizdruckfreie Befestigung

- Durchgehendes Gewinde erlaubt fixen Abstand bei Montage zwischen Anbauteil und Baustoff

- Abdeckkappen siehe Zubehör Seite 2.70

- Bohr- $\varnothing$  in festen Baustoffen  $\varnothing$  6 mm

**Handhabung**



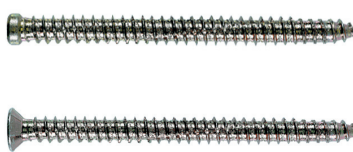
① Bohrloch erstellen

② Bauteil zu Baustoff ausrichten und bohren (Leichtbeton nicht vorbohren)

③ Bauteil ausrichten

④ Mauerschraube in Baustoff eindrehen

**Daten zu MRS-H, MRS-U**

Schraubengrösse		7.5 / T30																												
N <sub>Emp</sub> <sup>1)</sup>	Beton C20/25	1.2																												
	Vollziegel	0.8																												
	Lochstein	0.2																												
	Porenbeton	0.2																												
V <sub>Emp</sub> <sup>1)</sup>	Beton C20/25	0.8																												
	Vollziegel	0.5																												
	Lochstein	0.2																												
	Porenbeton	0.1																												
V <sub>Emp</sub> <sup>2)</sup>	Beton C20/25	1.6																												
	Vollziegel	1.2																												
	Lochstein	0.5																												
	Porenbeton	0.3																												
T <sub>inst</sub>	Beton C20/25	20																												
	Vollziegel	15																												
	Lochstein	10																												
	Porenbeton	5																												
h <sub>ef</sub>	Beton C20/25	30																												
	Vollziegel	30	40																											
	Lochstein	30	40	50	60																									
	Porenbeton	30																												
h <sub>0</sub>	Beton C20/25	40																												
	Vollziegel	40	50																											
	Lochstein	40	50	60	70																									
	Porenbeton	ohne Vorbohren montieren																												
d <sub>0</sub>	Beton C20/25	6																												
	Vollziegel	6																												
	Lochstein	6 (ohne Schlag bohren)																												
	Porenbeton	ohne Vorbohren montieren																												
t <sub>fix</sub>	Beton C20/25	10	20	30	40	50	60	70	80	90	100	110	120	150	180															
	Vollziegel		10	20	30	40	50	60	70	80	90	100	110	140	170															
	Lochstein		10			20	30	40	50	60	70	80	90	120	150															
	Porenbeton		10																											
M <sub>Emp</sub>	Empfohlenes Biegemoment	17																												
d <sub>f</sub>	Loch-Ø im Anbauteil	6																												
d <sub>k</sub>	Kopf-Ø	8.3 <sub>H</sub> ) / 11.5																												
l <sub>s</sub>	Schraubenlänge	40	50	60	70	80	90	100	110	120	130	140	150	180	210															
d <sub>s</sub>	Schrauben-Ø	7.5																												
H)		5137204	5137104	5137205	5137105	5137206	5137106	5137207	5137107	5137208	5137108	5137209	5137109	5137210	5137110	5137211	5137111	5137212	5137112	5137213	5137113	5137214	5137114	5137215	5137115	5137218	5137118	5137221	5137121	
H)		H)	H)	H)	H)	H)	H)	H)	H)	H)	H)	H)	H)	H)	H)	H)	H)	H)	H)	H)	H)	H)	H)	H)	H)	H)	H)	H)	H)	H)

**MRS Mauerschraube**

1) Randabstand > 30 mm  
 2) Randabstand > 60 mm  
 Sicherheitsfaktor 5